

Control de Acceso Proximidad Mifare® para Taquillas

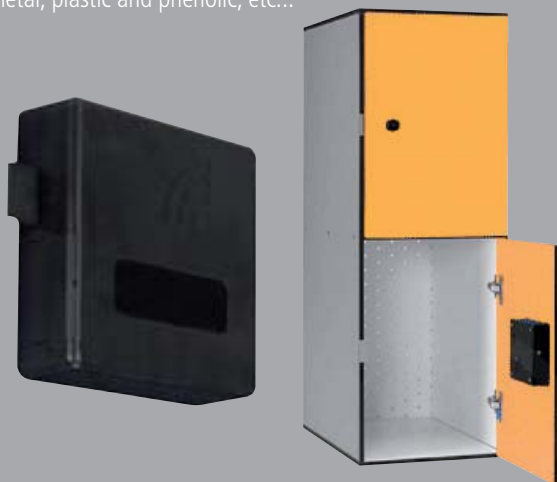
Los controles de acceso para taquillas OMMITEC son la solución perfecta para custodia de pertenencias de empleados o usuarios de Balnearios, SPA's, Gimnasios, Centros Deportivos, Educativos, etc..

- Sistema autónomo o integrado y controlado mediante el sistema de gestión de cerraduras OMMITEC o cualquier otro del mercado
- Funciona con baterías AA, sin cableados
- 2 modos de operación: PROPIETARIO o de LIBRE ASIGNACION
- Posibilidad de comunicación y control WIRELESS a través del PC
- Diseño discreto de sencilla y rápida instalación en taquillas y armarios de chapa metálica, plástico, madera, fenólicos, etc..,

Lockers Mifare® Proximity Access Controls

OMMITEC E-Locker Proximity Locks are the perfect solution to providing secure facilities for guests, customers and staffs propert. Can be used in a variety of settings, such as Health Centres, SPA's, Gyms, Leisure & Education, etc.

- Stand-alone or integrated system controlled by the Omnitec Locks management system and will Interface with other PMS systems in the market place.
- Works with AA batteries, not wired
- Two modes of operation: Landlord or allocation
- Possibility of Wireless communication and control via PC
- Low-profile design with fast and easy installation in cabinets made from a wide range of materials including wood, sheet metal, plastic and phenolic, etc...



Controles de Acceso de Proximidad Mifare®

Discretos, elegantes y funcionales, los controles de acceso OMMITEC son la solución para aquellas zonas comunes, restringidas o especiales que existen en los hoteles donde no es posible instalar una cerradura electrónica GAUDI.

- No necesitan baterías aunque opcionalmente pueden disponer de sistemas auxiliares de alimentación cuando hay un fallo de suministro de energía.
- Sistema autónomo o integrado y controlado mediante el sistema de gestión de cerraduras OMMITEC.
- Idóneos para uso en puertas principales, ascensores, puertas de parking, tornos/barreras de acceso, etc.
- Posibilidad de control de paso de personal mediante almacenamiento y envío de información al servidor central del hotel.
- Posibilidad de aplicación en sistemas de control mediante tarjeta monedero.



Mifare® PROXIMITY ACCESS Control system

Discreet, elegant and functional, OMMITEC access control systems are the ideal solution for those restricted or special areas within hotels where it is not possible to install an electronic GAUDI Handle lock units.

- No batteries required, but has an option of a auxiliary power systems should there ever be a power failure.
- Stand-alone or integrated system controlled by the Omnitec Lock management system
- Suitable for a wide range of applications, such as; front doors, elevators, parking gates, turnstiles / access barriers, etc..
- Ability to manage the staff movements throughout the hotel by storing and sending information to the central server of the hotel.
- Can be used in conjunction with cash-card payment controlled systems.

TAMAÑO ACCESO

ALTO: 88 mm
ANCHO: 158 mm
FONDO: 90 mm



RF CONTROL SIZE

HEIGHT: 88 mm
WIDTH: 158 mm
DEPTH: 90 mm

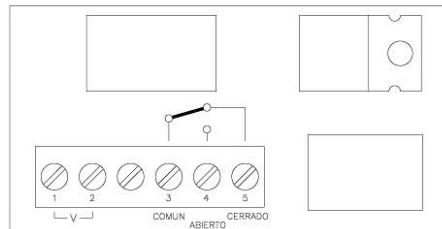
FABRICACION

- Fabricado en acero inoxidable en su totalidad, garantizando así una estética al exterior sin oxido ni alteraciones en el material.
- Fácil montaje e instalación del equipo.
- Funcionamiento sólo con tarjetas (radio frecuencia) programadas desde recepción
- Equipo que dará paso a puertas eléctricas, acceso a áreas privadas, saunas, SPA, gimnasios, en definitiva cubriremos cualquier zona de acceso de nuestro hotel.

MANUFACTURE

- Made of stainless in its entirety, ensuring an esthetic out without rust or deterioration in the material.
- Easy assembly and installation of equipment.
- Operation only with cards (RF) from reception scheduled.
- Equipment will move to electric doors, access to private areas, sauna, SPA, gym, any area access to our hotel.

INSTRUCCIONES DE CONEXIÓN ACCESO RF



- 1- Conectar la tensión de alimentación (V) en los bornes 1 y 2. El rango de alimentación debe estar comprendido entre 12 y 24 V de corriente alterna o continua AC/ DC.
- 2- Conectar el contacto de salida. Dispone de 2 opciones:
 OPCIÓN 1.- Contacto normalmente abierto, bornes 3 y 4. En reposo no existe conexión eléctrica entre los bordes 3 y 4. Al activar el control de acceso los bornes 3 y 4 pasan a estar conectados. En caso de que su instalación coincida con este tipo, conecte a los bornes de salida 3 y 4. En este caso, el borne 5 no se debe utilizar.
 OPCIÓN 2- Contacto normalmente cerrado, bornes 3 y 5. En reposo permanecen comunicados los bornes 3 y 5. Al activar el control de acceso desaparece la conexión eléctrica entre los bornes 3 y 5. En caso de que su instalación coincida con este tipo, conecte a los bornes de salida 3 y 5. En este caso, el borne 4 no se debe utilizar.

Especificaciones del contacto de salida (bornes 3 y 4 o bornes 3 y 5):
1A 120V AC / 30 V DC

- 1 - Connect the power supply voltage (V) at the terminals 1 and 2. The range of power must be between 12 to 24 V AC or DC AC / DC.
- 2 - Connect the output contact. There are 2 options:
 OPTION 1 - Contact normally open terminals 3 and 4. Sleep no electrical connection between the edges 3 and 4. Enabling access control terminals 3 and 4 become connected. If your installation matches this type, connect the output terminals 3 and 4. In this case, the terminal 5 should not be used.
 OPTION 2 - normally closed contacts, terminals 3 and 5. Remain at rest reported the terminals 3 and 5. When you activate the access control is no electrical connection between terminals 3 and 5. If your installation match this type, connect the output terminals 3 and 5. In this case, the terminal 4 should not be used.

Specifications of the contact output (terminals 3 and 4 to terminals 3 and 5):
1A 120V AC / 30 V DC